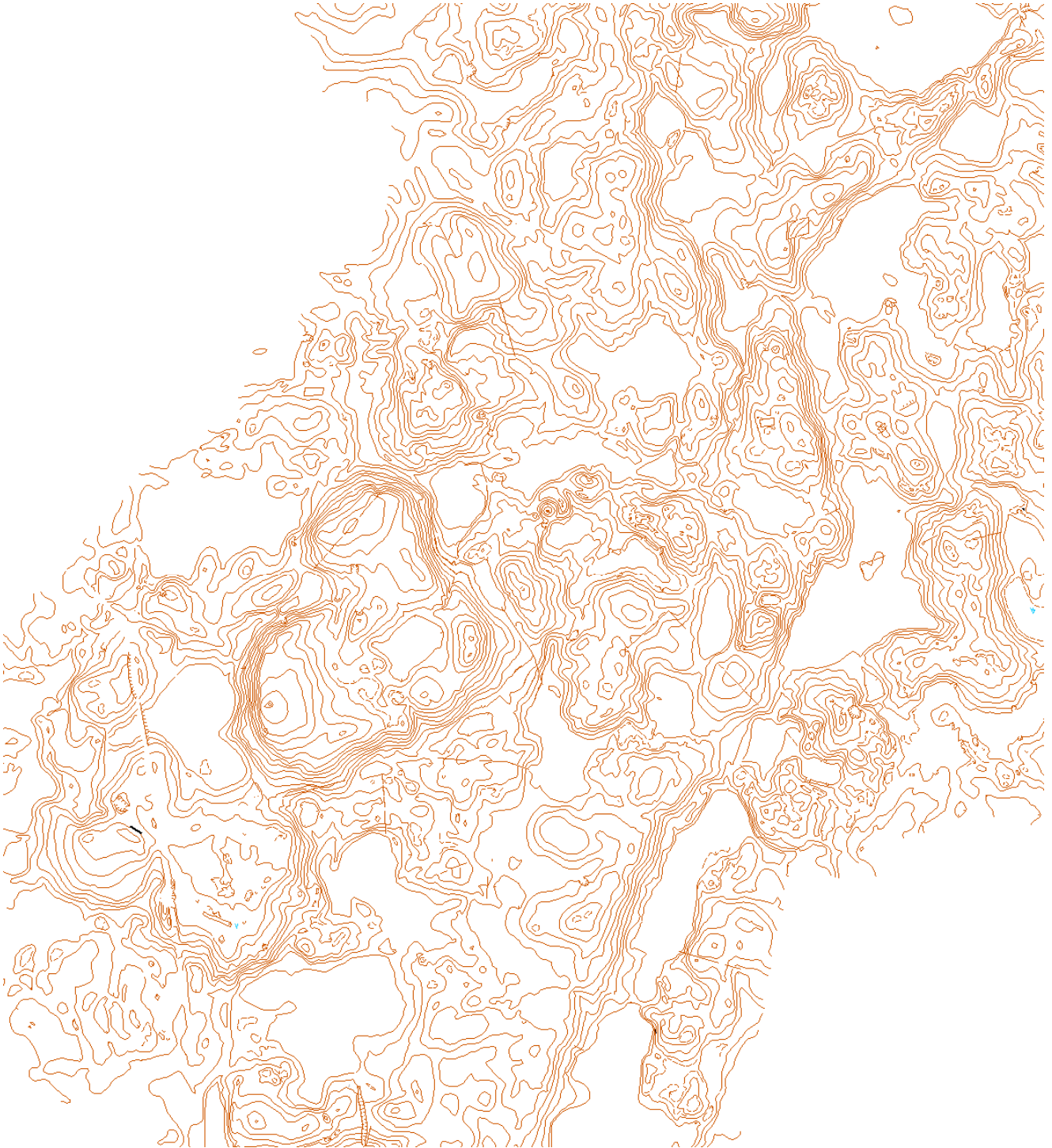


## Læse kurver

At kunne bruge kurvebilledet til orientering er en af de vigtigste ting man skal lære at beherske som orienteringsløber.

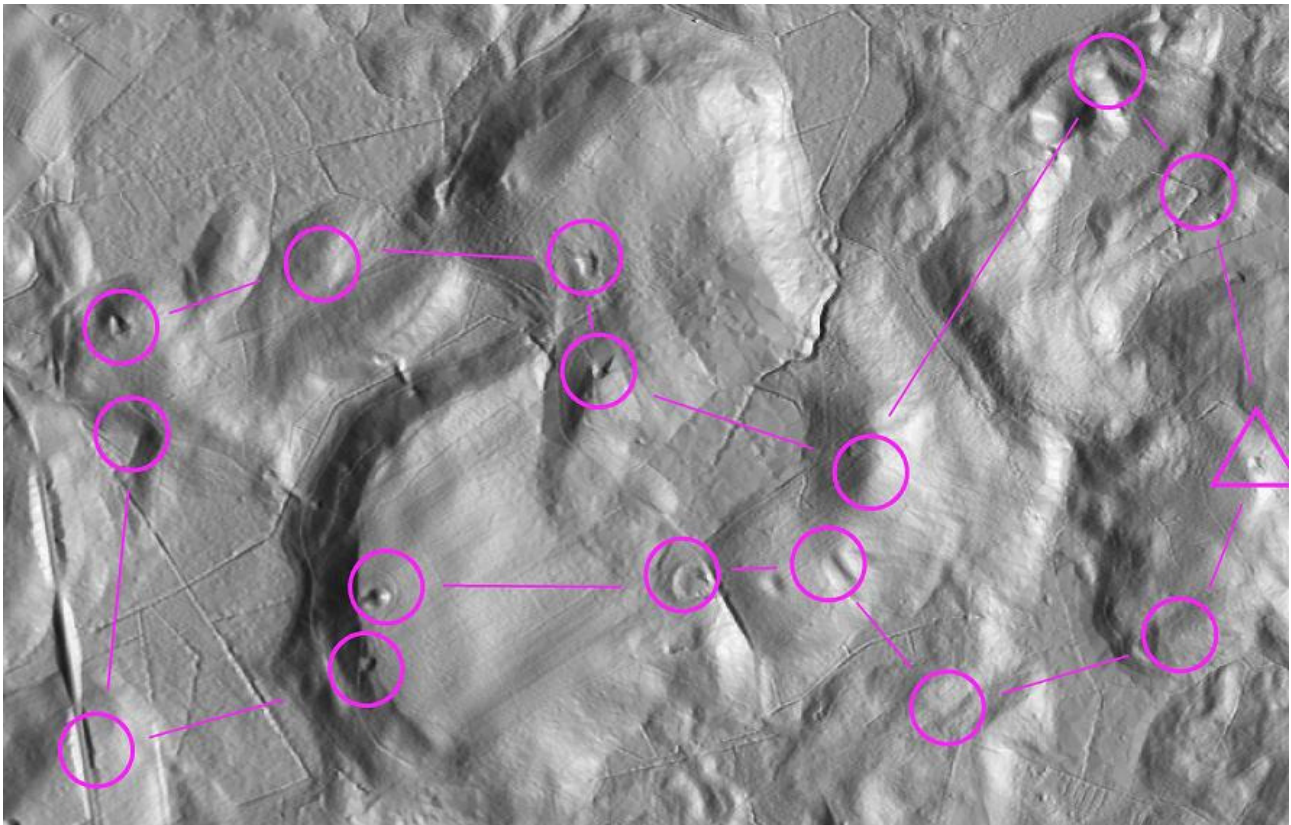
Nedenunder er en lille sommeropgave som du kan bruge til at øve din evne til at læse et kurvebillede:

Først får du et kurvekort:

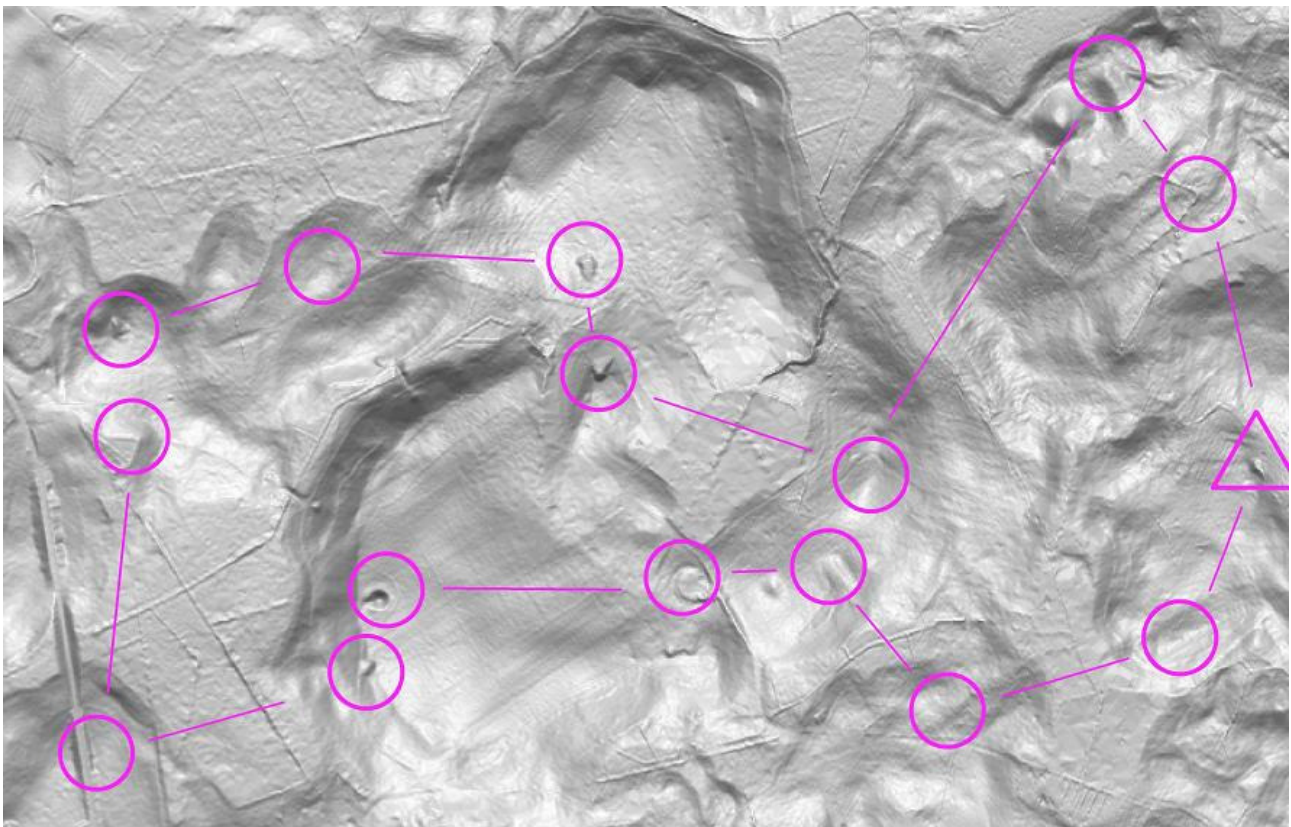


Så løber du en tur ved hjælp af følgende reliefbilleder "taget" på forskellige tidspunkter ved midsommer:

Vi starter med et kort fra klokken 6 om morgenen den 21. juni:

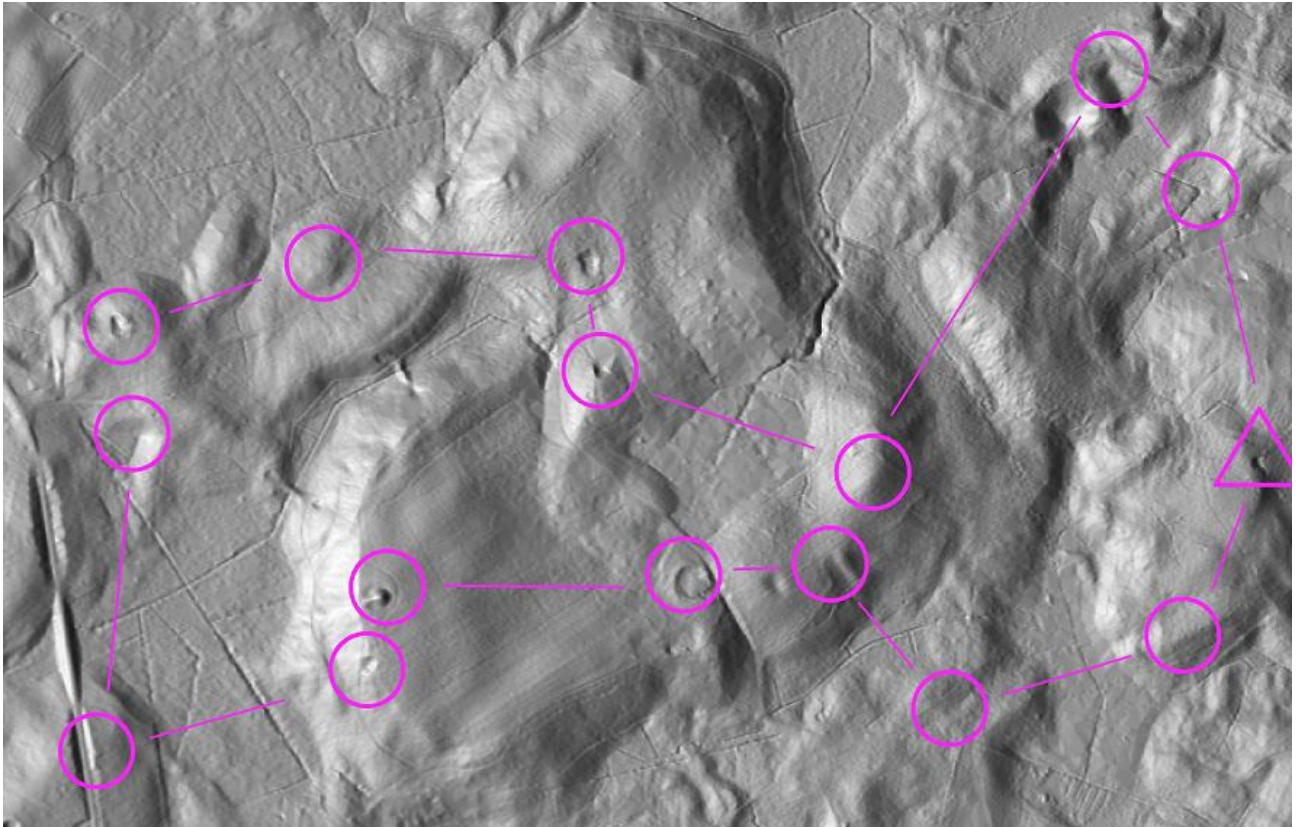


Klokken 12 er jeg kun nået en tredjedel af banen igennem, og får et nyt billede men det er svært at tolke billedet, når der ikke er andet end nøgne bakker og dale:

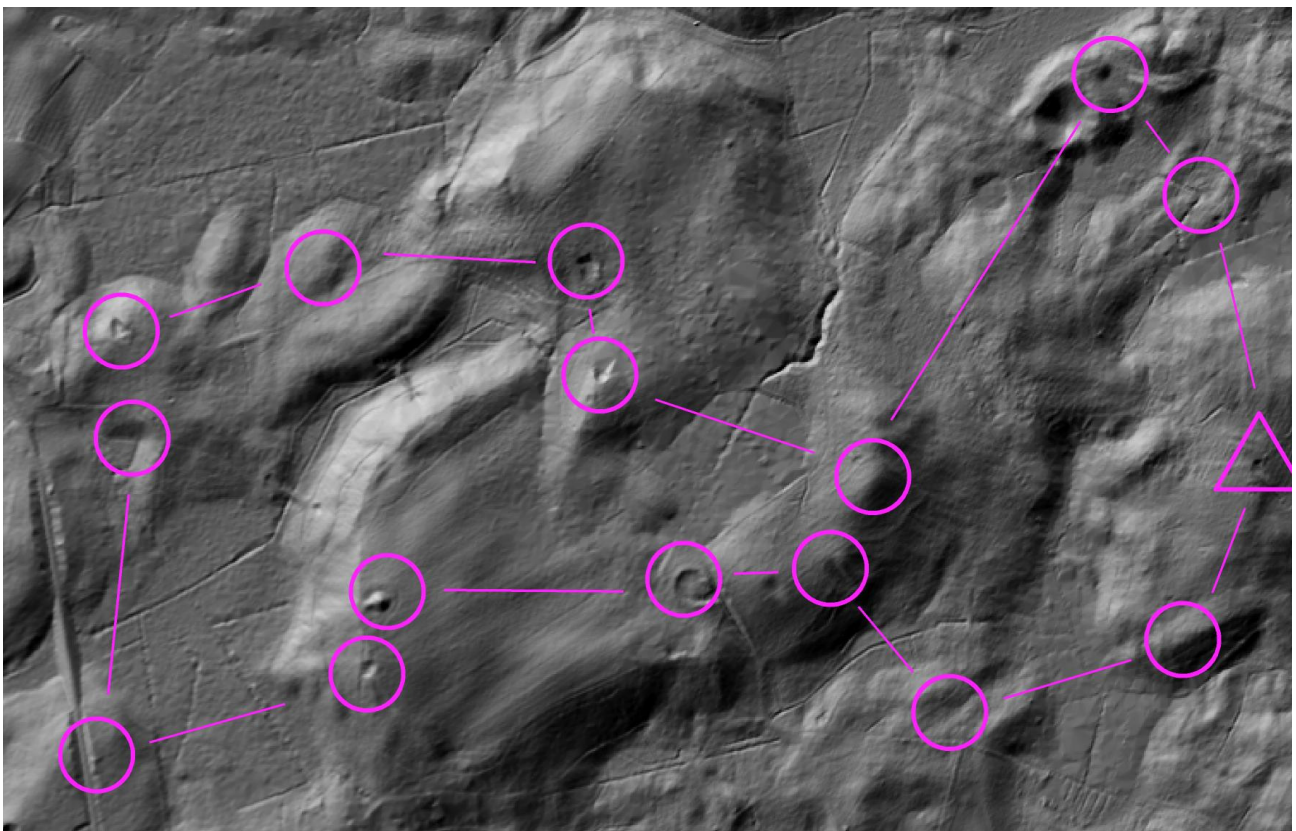




Klokken 6 om aftenen er jeg ved at være træt, men jeg mangler stadig flere poster:



Først lige før solen gik ned når jeg tilbage til udgangspunktet:



Kan du finde posterne på ovenstående kurvekort ?

Asger